

UN EMPLACEMENT PRIVILEGIE

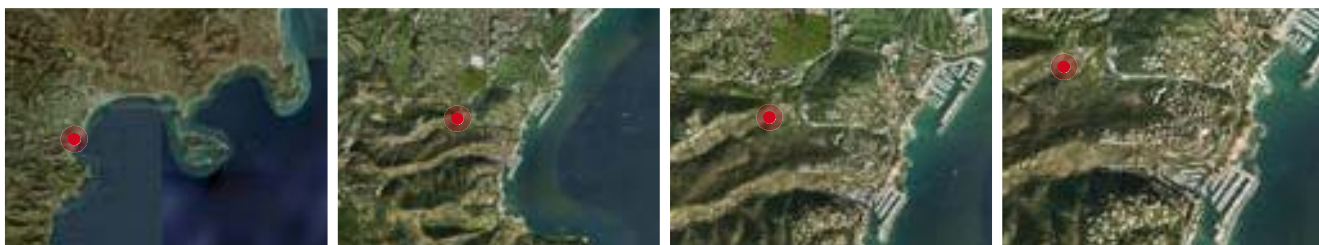


Résidence

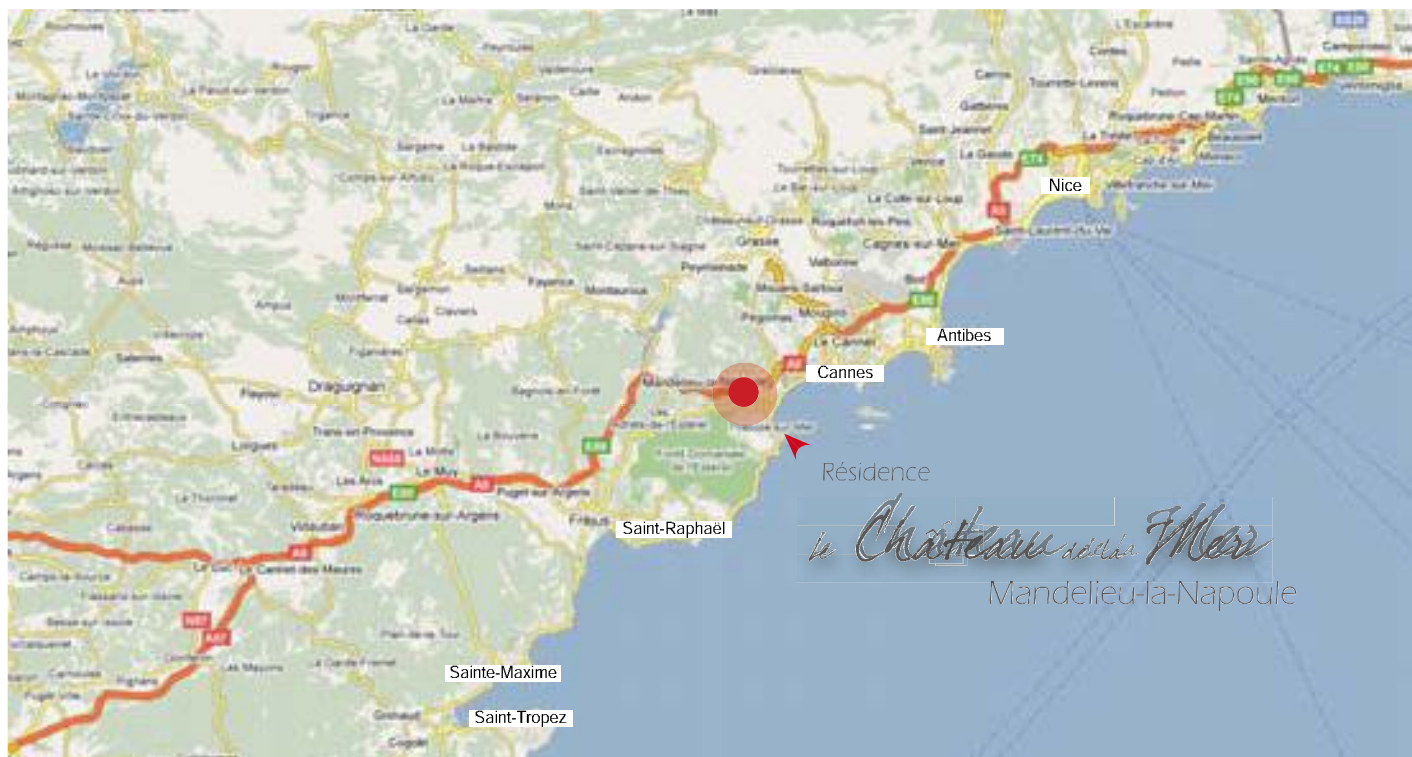
Le Château de la Mer

Mandelieu-la-Napoule

161, rue Yves Brayer
06 210 MANDELIEU-LA-NAPOULE



ACCÈS



Résidence

le Châteaux de la Mer

Mandelieu-la-Napoule



Accès par la route :

- ▶ Cannes : 7 km
- ▶ Grasse : 18 km
- ▶ Antibes : 20 km
- ▶ Nice : 37 km
- ▶ Monaco : 55 km
- ▶ Saint Tropez : 70 km
- ▶ Toulon : 110 km
- ▶ Marseille : 168 km
- ▶ Montpellier : 290 km
- ▶ Lyon : 430 km
- ▶ Paris : 890 km



Accès par le train :

Gare TGV de Cannes : 4 mn

1 bus toutes les 30 mn

- ▶ Cannes → Nice : 30 mn
- ▶ Cannes → Toulon : 1h10
- ▶ Cannes → Marseille : 2h00



Accès en avion :

- ▶ **Aéroport international de Nice Côte d'Azur** : 40 vols quotidiens pour Paris et 85 destinations.
- ▶ **Aéroport de Cannes-Mandelieu** : aviation de tourisme et d'affaires